

Carta qualità

Denominazione Organismo CAT Confcommercio s.r.l.

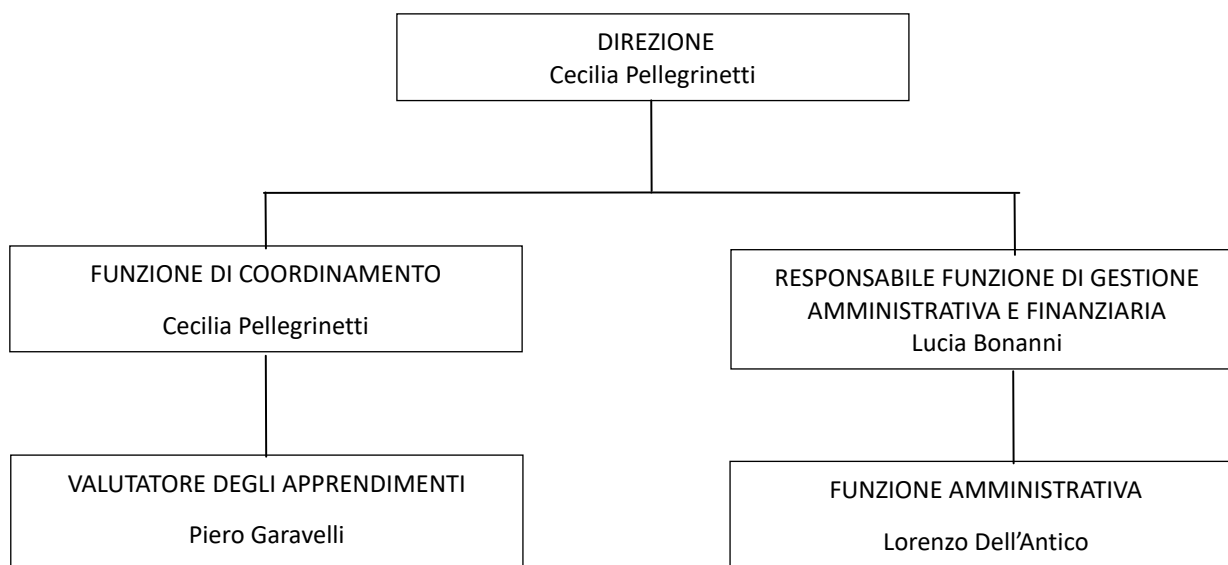
Estremi atto rilascio accreditamento : D.G.R. 1407/16 e ss.mm.ii

Codice accreditamento OF0087

Il presente documento si propone di esplicitare e comunicare gli impegni che la “CAT Confcommercio s.r.l.” assume nei confronti degli utenti esterni e dei beneficiari a garanzia della qualità e della trasparenza dei servizi formativi erogati.

Il Responsabile della Struttura ha la responsabilità ed autorità di assicurare il rispetto di quanto previsto nel presente documento e di verificare sulla corretta diffusione e adeguata applicazione nonché del miglioramento del Sistema di Gestione per la Qualità.

ORGANIGRAMMA



DIREZIONE: Cecilia Pellegrinetti, c.pellegrinetti@confcommerciopisa.it

RESPONSABILE AMMINISTRAZIONE AMMINISTRAZIONE: Lucia Bonanni,
l.bonanni@confcommerciopisa.it

SEGRETERIA: Ilaria Macelloni i.macelloni@confcommerciopisa.it

TUTORAGGIO: Giacomo Burgassi e Andrea Dominici

AMMINISTRAZIONE: Vittoria Santi

ACCREDITAMENTO E QUALITA'

ACCREDITAMENTO REGIONE TOSCANA: D.G.R. 1407/16 e ss.mm.ii.

AMBITI ACCREDITAMENTO: Accredito per attività Riconosciuta; Accredito per attività Finanziata.

PUNTEGGIO ACCREDITAMENTO : 30 (Attribuzione di 5 punti così come previsto dall'art. 18 dell'allegato A alla DGR 482 del 04/05/2021 (delibera di modifica alla DGR 1407/16 e ss.mm.ii.).

CERTIFICAZIONI QUALITA'

Standard adottato ISO 9001/UNI EN ISO 9001:2015 settore EA 37,

N. certificato IT06/0160

Ente di Certificazione SGS

EVENTUALI ALTRE CERTIFICAZIONI nessuna

POLITICA DELLE QUALITA'

Cat Confcommercio srl Agenzia Formativa accreditata dalla Regione Toscana (certificata per la qualità, secondo le norme UNI EN ISO 9001:2015), si rivolge a tutti i soggetti che operano all'interno di un'impresa, attraverso:

corsi di aggiornamento e specializzazione in base alle esigenze dell'azienda (analisi del fabbisogno formativo, bilancio delle competenze, consulenza, progettazione, docenza, organizzazione, monitoraggio e valutazione dei risultati)

- corsi professionalizzanti, specifici per ogni settore lavorativo ed imprenditoriale finanziabili tramite fondi istituzionali e privati (FSE, Fondo Forte, etc.)
- corsi di formazione obbligatoria, in osservanza delle vigenti normative in materia di igiene degli alimenti (HACCP) e sicurezza nei luoghi di lavoro
- corsi di formazione abilitante, necessaria per il conseguimento della certificazione che consente lo svolgimento dell'attività imprenditoriale (agenti in affari e mediazione, agenti di commercio, etc.)

EROGAZIONE DEL SERVIZIO:

ORARIO DI APERTURA

Dal Lunedì al Giovedì dalle ore 8.30 alle 13.00 e dalle 14.00 alle 17.00

Il Venerdì dalle 8.30 alle 13.00

ORARIO RICEVIMENTO

Dal lunedì al Giovedì dalle 8.30 alle 13.00 e il mercoledì anche dalle 15.00 alle 17.00

INFORMAZIONI REPERIBILI SU Sito web www.catconfcommerciopisa.org, Pagina Facebook "Formazione Confcommercio Pisa", brochure.

CARATTERISTICHE DELLE STRUTTURE DIDATTICHE

descrizione delle caratteristiche di:

AULE FORMATIVE n. 1 aula formativa, di mq 113.15, ubicata al primo piano in Via Chiassatello 67 Pisa, fruibile secondo orari di apertura e comunque in base al calendario dei corsi erogati.

ATTREZZATURE TECNICHE Computer, Stampanti, Scanner, Videoproiettore, Lavagna a fogli mobili.
Ubicati presso la sede in Via Chiassatello 67 Pisa, fruibili secondo orari di apertura e comunque in base al calendario dei corsi erogati

MATERIALI DIDATTICI Dispense cartacee e digitali.

ACCESSIBILITA' AI LOCALI

Gli uffici sono accessibili secondo orario di ricevimento. Le aule sono accessibili secondo orario di apertura e comunque secondo calendario dei corsi erogati.

Si può accedere ai locali attraverso scale o ascensore mobile. La fruibilità è consentita anche ai disabili, fatta eccezione per i servizi igienici (per i quali sono previsti i lavori di adeguamento entro un anno).

MODALITA' DI ISCRIZIONE AI CORSI

L'iscrizione dei corsi può avvenire:

- attraverso il sito web, mediante modulo indicato,
- presso la sede, in segreteria, mediante compilazione del modulo di iscrizione.

MODALITA' DI PAGAMENTO ED EVENTUALE POLITICA DI RIMBORSO/RECESSO

(indicare le possibili modalità: es. in contanti, tramite bonifico, POS, possibilità di pagamenti dilazionati, politica di rimborso totale e/o parziale ecc.)

MODALITA', TEMPISITICHE E VALIDITA' DI RILASCIO DELLE ATTESTAZIONI

L'agenzia formativa si impegna a comunicare in maniera inequivocabile già in sede di pubblicizzazione dei corsi la tipologia di attestazione rilasciata in esito ai percorsi formativi offerti dall'Organismo:

- qualifiche professionali
- dichiarazione degli apprendimenti
- attestati di partecipazione

Le tempistiche di rilascio delle attestazioni rientrano nei termini normativi.

SERVIZI DI ACCOMPAGNAMENTO/ORIENTAMENTO

Tutoraggio personalizzato alla compilazione di Piani di formazione e/o Aggiornamento

Implementazione di Piani di formazione aziendali

Accompagnamento all'inserimento lavorativo

TRATTAMENTO DATI PERSONALI

I dati sono trattati secondo le disposizioni sia del Decreto Lgs. 101/2018 e s.m.i. sia le più recenti normative europee. I dati sono conservati in archivi cartacei, accessibili soltanto al personale di riferimento, dietro richiesta al responsabile del trattamento dei dati. I dati saranno utilizzati esclusivamente per espletare le procedure richieste dai relativi corsi di formazione.

- nominativo del responsabile del trattamento dati: Federico Pieragnoli

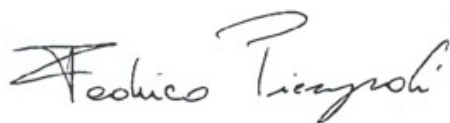
PREVENZIONE DEI DISSERVIZI

Di seguito i dati necessari per la segnalazione di eventuali disservizi o mancato rispetto degli impegni contenuti nella Carta della qualità

- nominativo del referente e recapito mail: Cecilia Pellegrinetti, c.pellegrinetti@confcommerciopisa.it
- modalità di comunicazione: Tramite PEC e/o raccomandata
- modulistica per comunicazione del disservizio: non prevista
- modalità e tempistiche di risposta: Entro 3 giorni lavorativi mediante PEC/raccomandata
- indicazione delle misure e tempi di risoluzione dei disservizi: le misure e i tempi sono direttamente proporzionali alla tipologia del disservizio. Comunque i tempi di risoluzione non vanno oltre 10 giorni lavorativi.
- possibilità di formulare proposte e suggerimenti volti al miglioramento dell'erogazione: tramite sezione apposita in questionario di valutazione .

Data ultima revisione: 15/09/2025

Firma del legale rappresentante

Handwritten signature of Federico Piccini in black ink.